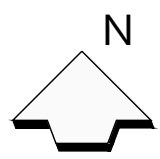
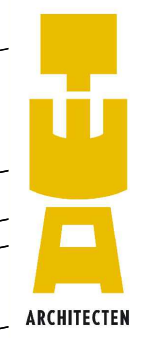




Renvooi
T = Trafo

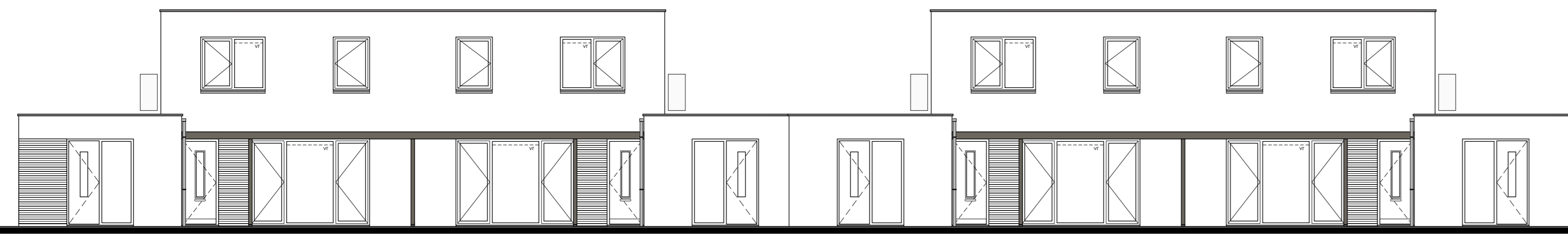


Ontwerp:

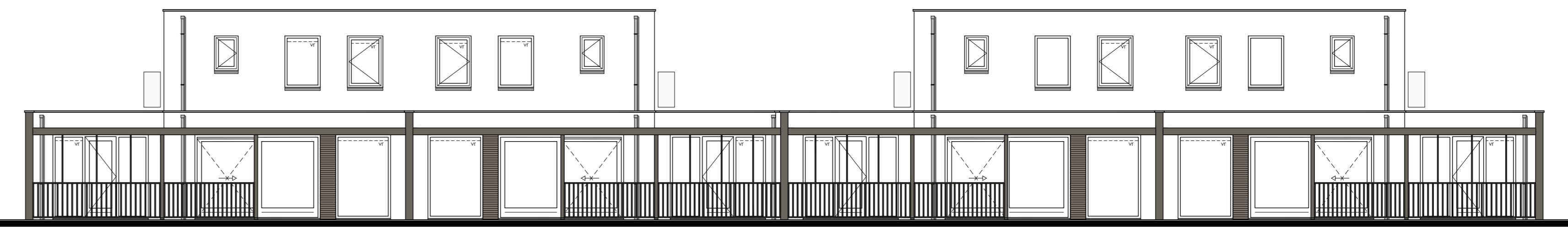


Plan:	Swingmastate te Leeuwarden		
	Gemeente Leeuwarden		
Werknnummer:	18364	Datum 1:	14-06-2021
Formaat:	A3	Datum 2:	28-09-2021
Schaal:	1:500	Datum 3:	29-10-2021
Getekend:	Roy Zwagemaker	Datum 4:	21-03-2022
		Datum 5:	19-10-2023
		Datum 6:	11-12-2023
		Datum 7:	
		Datum 8:	
		Datum 9:	
		Datum 10:	
		Datum 11:	
		Datum 12:	
		Bladnummer	S-01

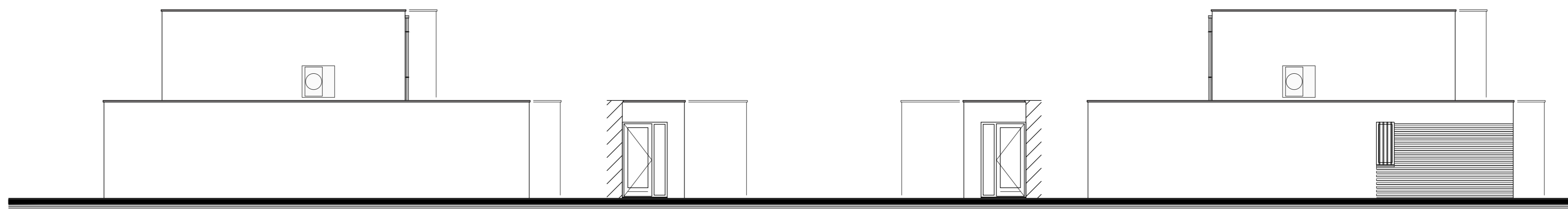




Voorgevel

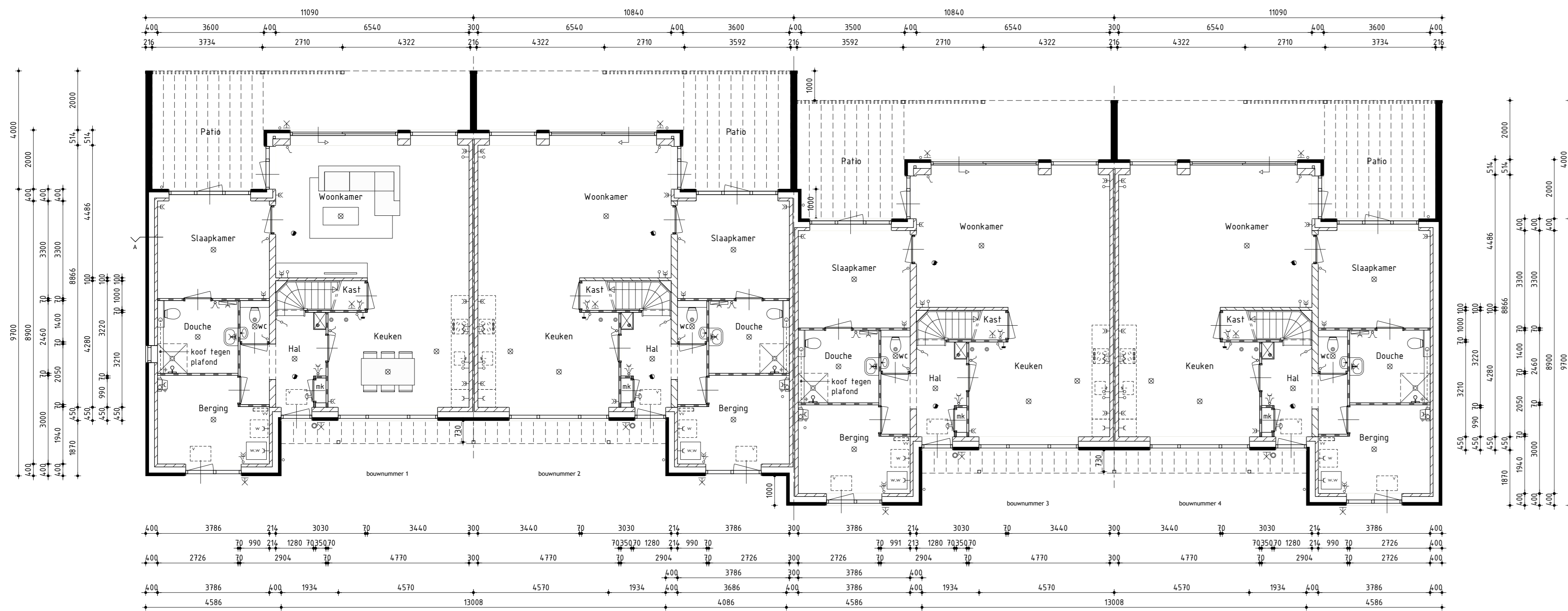


Achtergevel



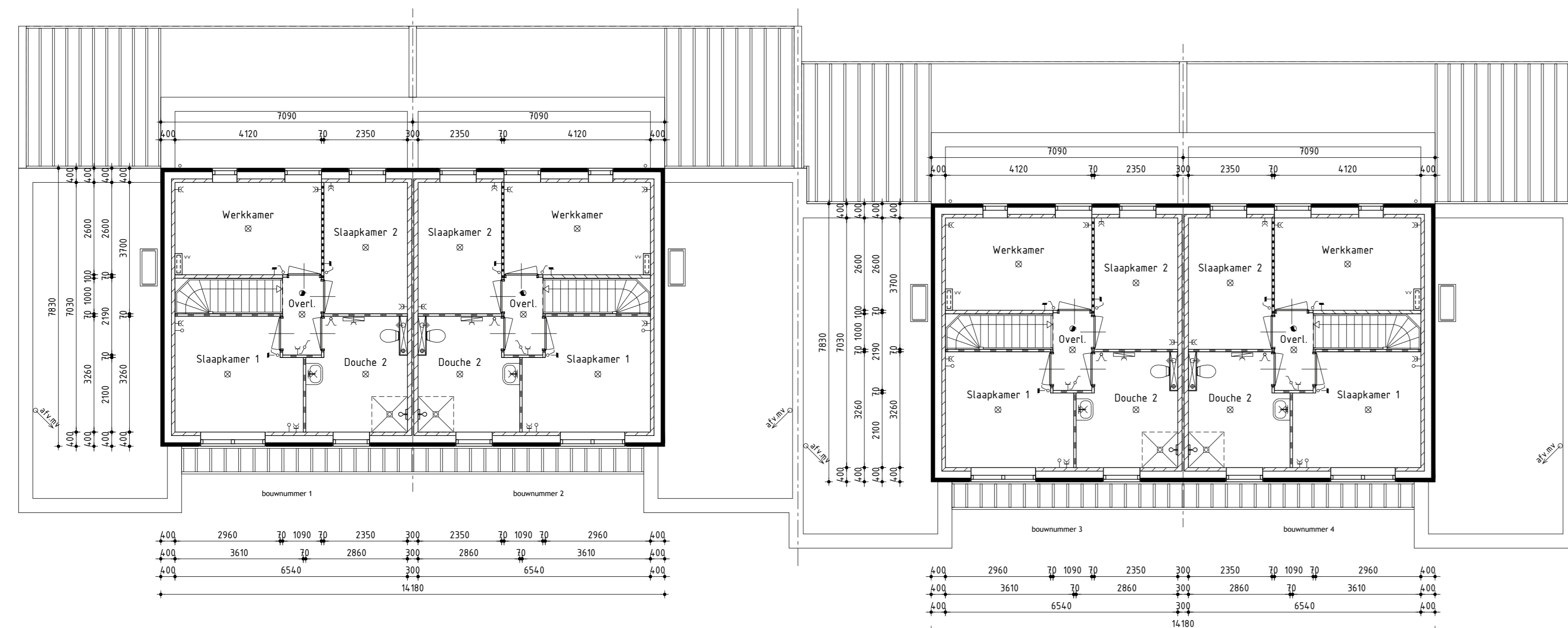
Rechter zijgevel

Linker zijgevel



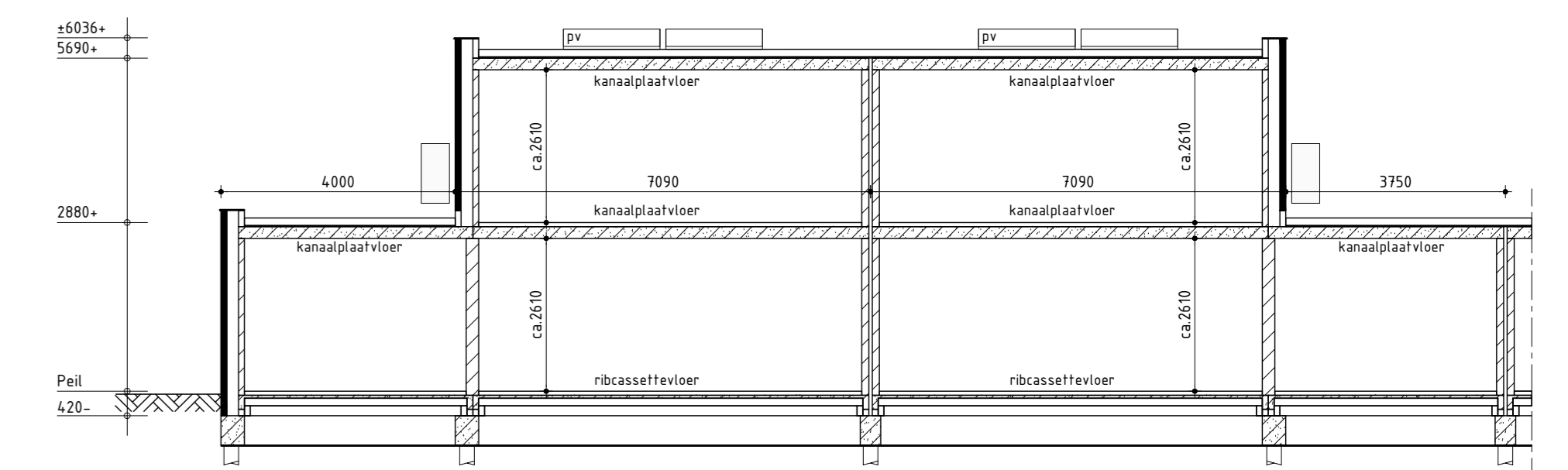
Begane grond

v.z.v. vloerwerking



1ste Verdieping

v.z.v. vloerwerking



Principe doorsnede A-A

Kleurenschema

Opzetplan	Houtvellen	Xlur
Gevels	Saksteen	Bege gemêleerd
Spaklagen	Saksteen, verspringend uithangend	Kleur als gevel
Gevelscent achtergevel	Saksteen, verdiept	Brungis gemêleerd
Dak	Bruinen	Astracat
Raandorpels	Beton	Grig/natuur
Koepelen	Hardhout	Brungis
Draaiende delen	Hardhout	Brungis
Voordeur	Samengeteld	Brungis9
Gaerandwerk	Aluminium	Gris
Hetelwaterafvoer	Zink	Natuur
Ventilatorroosters	Aluminium	Brungis
Pergola/railen	Staal, gepoedercoat	Brungis
Pergola/railen ligter	Staal, gepoedercoat	Brungis
Pergola/railen baklaag	Verouzaand hout	Natuur
Netwerk	Staal, gepoedercoat	Brungis
Bekleding buitenruim	Verouzaand hout	Natuur

Renvooi

- kalkzandsteen v.z.v. grevelbekleding
- kalkzandsteen v.v.v.
- kalkzandsteen witvork
- kalkzandsteen witvork wintingschedende spouwruim
- lichte scheidingswand gestokteke standaard
- lichte scheidingswand gestokteke zwaar
- houtskelambouw

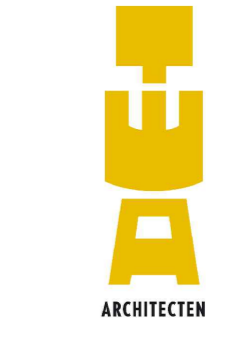
Renvooi

- platfonschakelaarpunt
- wandfonschakelaarpunt
- enkele schakelaar
- dubbele schakelaar
- wisel schakelaar
- enkele wandcontactfons geaard
- dubbele wandcontactfons geaard
- onbedrade leiding
- bedrade leiding
- themostaat
- bufkanselaar
- rookmelder
- opspiegels voor wasafneem
- opspiegels voor wasdroger
- elektrische radiator (plaats en afmeting indicatief)
- bedrukker
- bed
- mechanische ventilatie-unit
- ventilatorrooster
- wand afzuigventiel mechanische ventilatie
- plafond afzuigventiel mechanische ventilatie
- plafond afzuigventiel pipventilator
- dakdoorvoer t.b.v. ventilatie
- warmtepomp binnen-unit (plaats en afmeting indicatief)
- warmtepomp buiten-unit (plaats en afmeting indicatief)
- verdeelunit t.b.v. vloerverwarming
- v.z.v. gemaalwerde beglazing
- v.z.v. water-onderzochte beglazing
- pv-panelen afmeting, aantal en ligging indicatief
- lukt
- geïsoleerde vloerlukt
- stalen kolom volgens opgave constructeur
- houten kolom volgens opgave constructeur

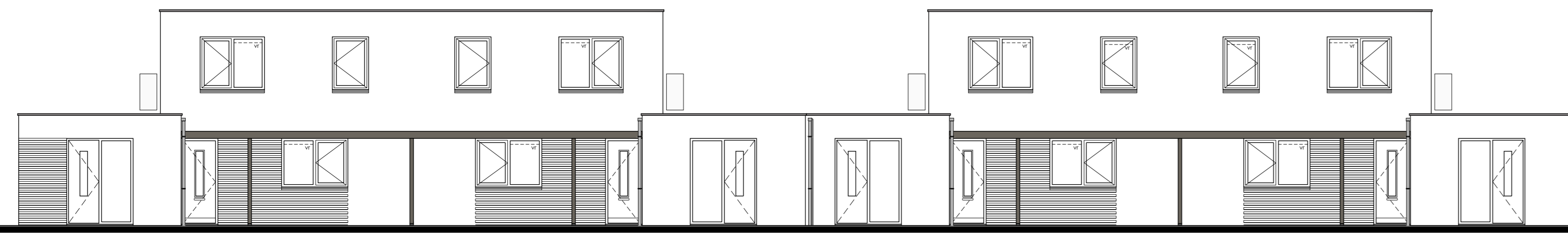
Verkoopstekening

Ontwerp: **Bouwnummer 1 t/m 4**

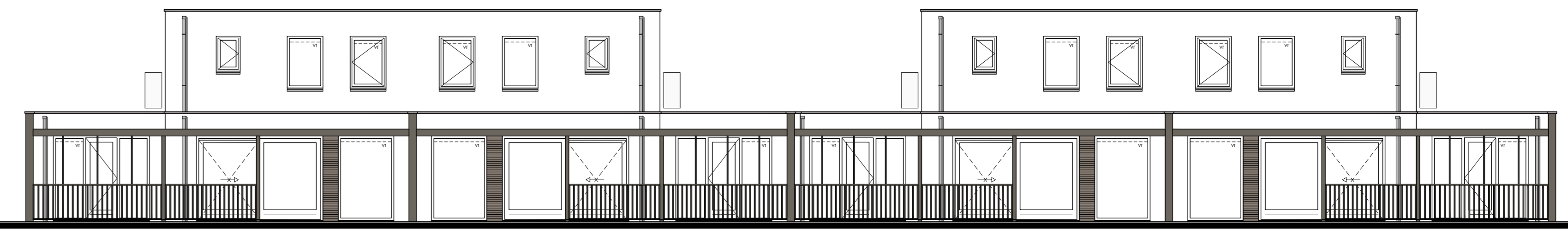
Plan:	Swingmatsate te Leeuwarden	Gemeente Leeuwarden
Formaat:	A0	Schaal: 1:100
Getekend:	Roy Zwagemaker	aanwenningsbedrijf
Formaat:	A0	Schaal: 1:100
Getekend:	Roy Zwagemaker	aanwenningsbedrijf
Formaat:	A0	Schaal: 1:100
Getekend:	Roy Zwagemaker	aanwenningsbedrijf



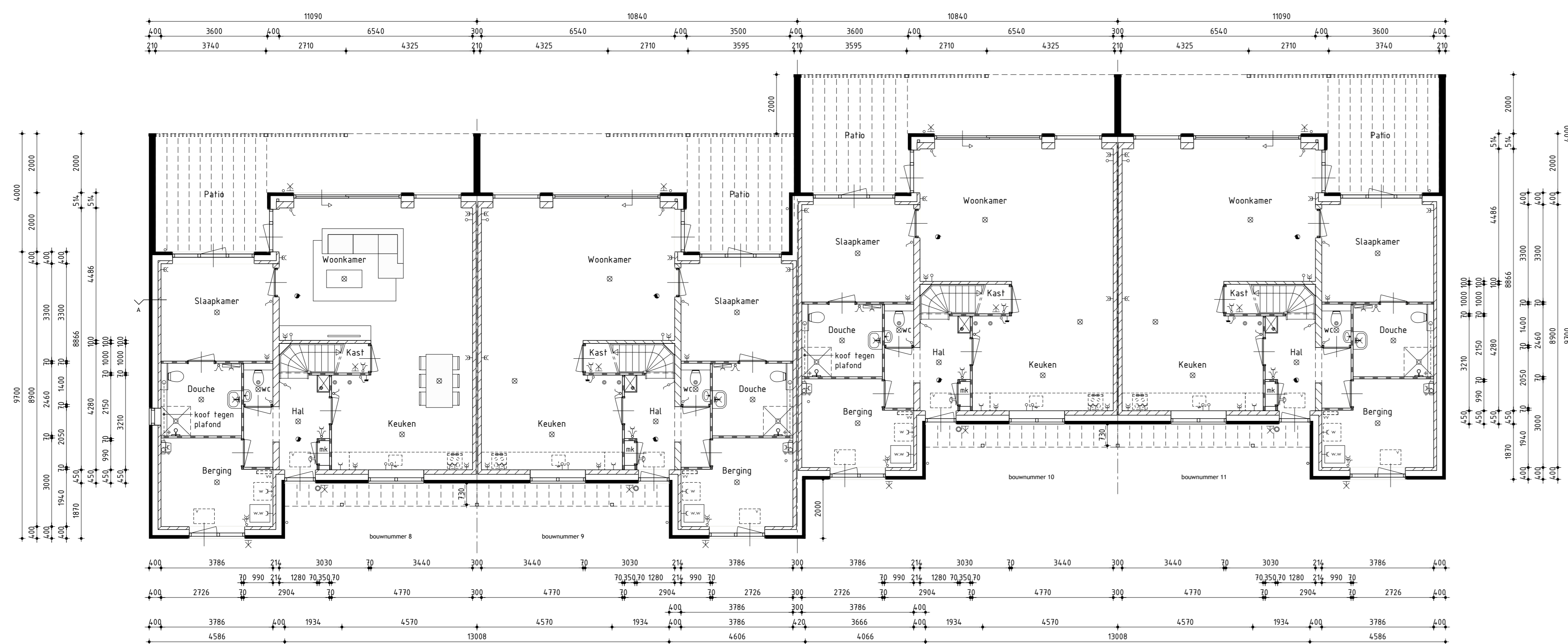
Plan:	Swingmatsate te Leeuwarden	Gemeente Leeuwarden
Formaat:	A0	Schaal: 1:100
Getekend:	Roy Zwagemaker	aanwenningsbedrijf
Formaat:	A0	Schaal: 1:100
Getekend:	Roy Zwagemaker	aanwenningsbedrijf
Formaat:	A0	Schaal: 1:100
Getekend:	Roy Zwagemaker	aanwenningsbedrijf



Voorgevel

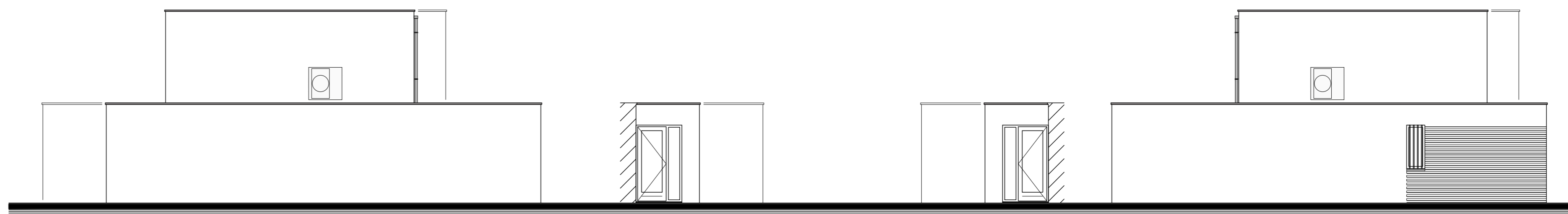


Achtergevel



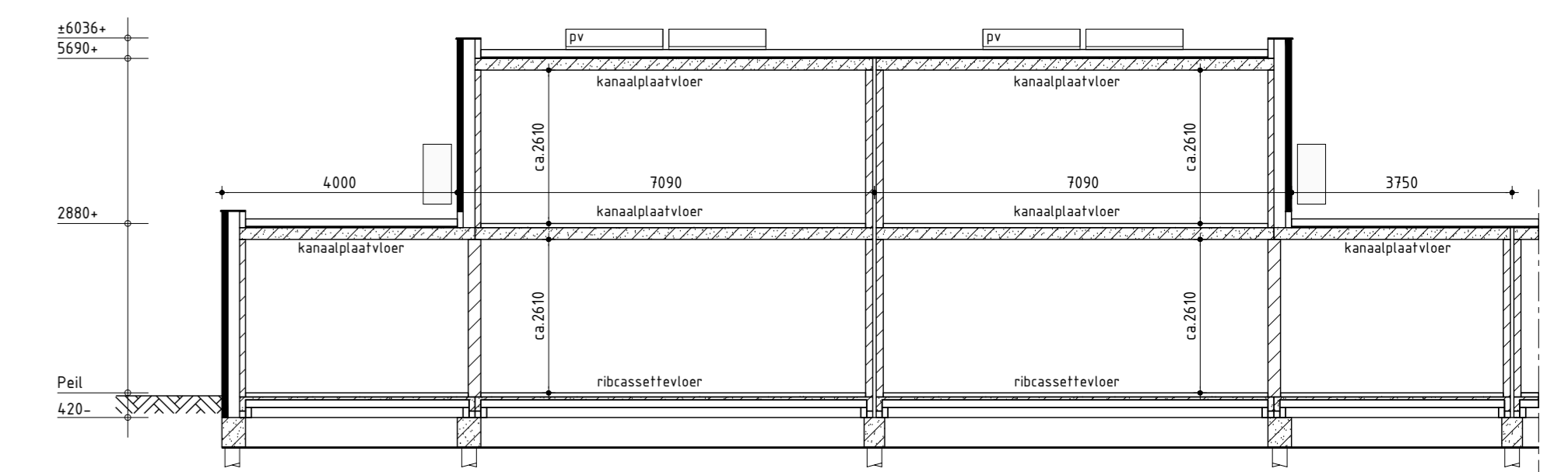
Begane grond

v.z.v. vloerverwarming



Rechter zijgevel

Linker zijgevel



Principe doorsnede A-A

Kleurenschema

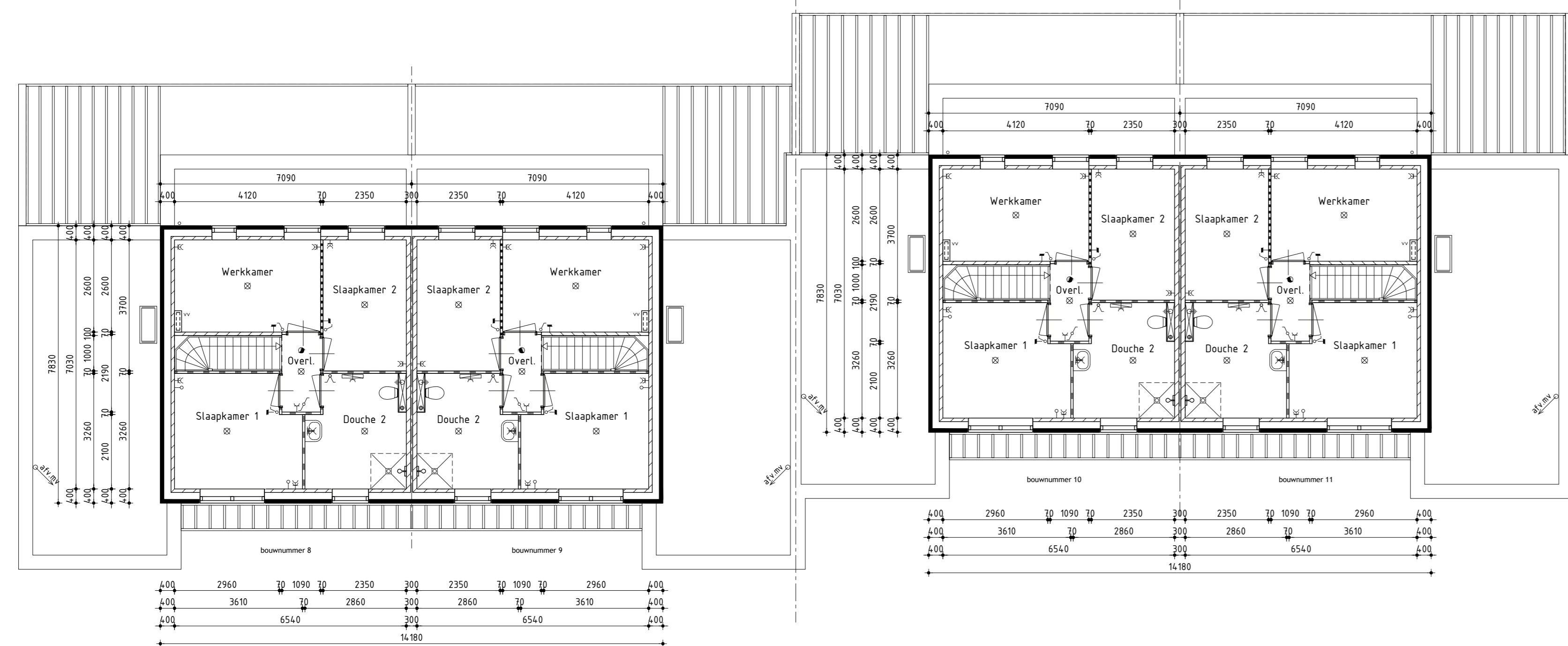
Deuren	Houten	Xlur
Gevels	Baksteen	Bege gemêleerd
Spiegels	Baksteen, verspringend uitragend	Kleur als gevel
Gevelscent achtergevel	Baksteen, verdiept	Brongrijs gemêleerd
Dak	Bruinen	Astracat
Raamdecoratie	Beton	Grijs/natuur
Koepels	Hardhout	Brongrijs
Draaiende delen	Hardhout	Brongrijs
Voordeur	Samenstelling	Brongrijs9
Gaardafwerking	Aluminium Trek	Gris
Hetelwaterafvoer	Zink	Natuur
Ventilatiemeesters	Aluminium	Brongrijs
Fergaafafte mistroem	Staal, gepoedercoat	Brongrijs
Fergaafafte ligger	Staal, gepoedercoat	Brongrijs
Fergaafafte baklaag	Verouzaand hout	Natuur
Netwerk	Staal, gepoedercoat	Brongrijs
Bekleding buitenruim	Verouzaand hout	Natuur

Renvooi

—	baksteen schouwwerk
—	kalkeandsteen v.z.v. gevelbekleding
—	kalkeandsteen valwerk
—	kalkeandsteen afkartoze woninggedeelde spouwruim
—	lichte scheidingswand gestokken standaard
—	lichte scheidingswand gestokken zwaar
—	houkskeletbouw

Renvooi

⊗	plafondcontactpunt
⊗	wandcontactpunt
⊗	enkele schakelaar
⊗	dubbele schakelaar
⊗	wissel schakelaar
⊗	enkele wandcontactdoos geaard
⊗	dubbele wandcontactdoos geaard
⊗	ontdekkende leiding
⊗	bedrade leiding
⊗	thermostaat
⊗	buikrekaan
⊗	rookmelder
⊗	opstapleids voor wasafvoer
⊗	opstapleids voor wasdroger
⊗	electrische radiator (plaats en afmeting indicatief)
⊗	bedrukker
⊗	bed
⊗	mechanische ventilatie-unit
⊗	ventilatorrooster
⊗	wand afzuigventiel mechanische ventilatie
⊗	plafond afzuigventiel mechanische ventilatie
⊗	plafond afzuigventiel pipventilator
⊗	dakdoorvoer t.b.v. ventilatie
⊗	warmtepomp binnen-unit (plaats en afmeting indicatief)
⊗	warmtepomp buiten-unit (plaats en afmeting indicatief)
⊗	verdelunit t.b.v. vloerverwarming
⊗	v.z.v. gemiddelde beglazing
⊗	v.z.v. water/ononderzichte beglazing
⊗	pv-panelen afmeting, aantal en ligging indicatief
⊗	luk
⊗	geïsoleerde vloerluk
⊗	stapen kolom volgens opgave constructeur
⊗	houten kolom volgens opgave constructeur



1ste verdieping

v.z.v. vloerverwarming

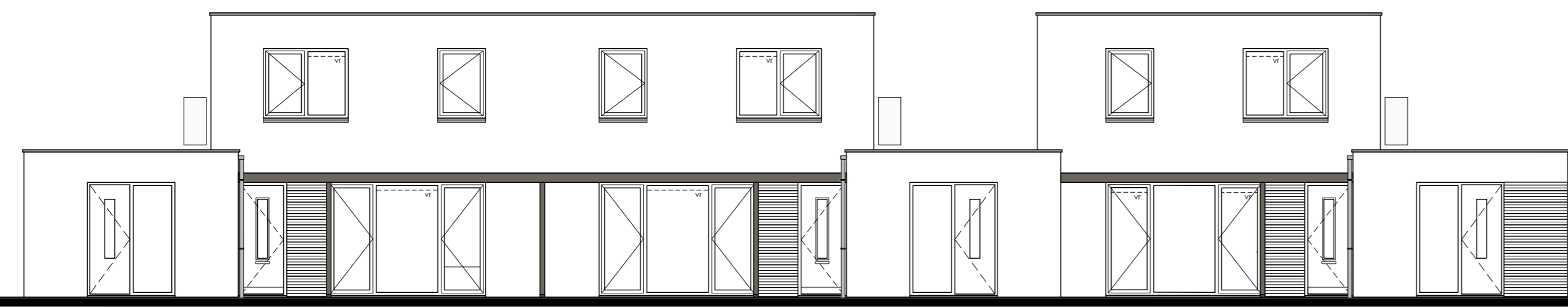
Verkoopstekening

Ontwerp: **Bouwnummer 8 t/m 11**

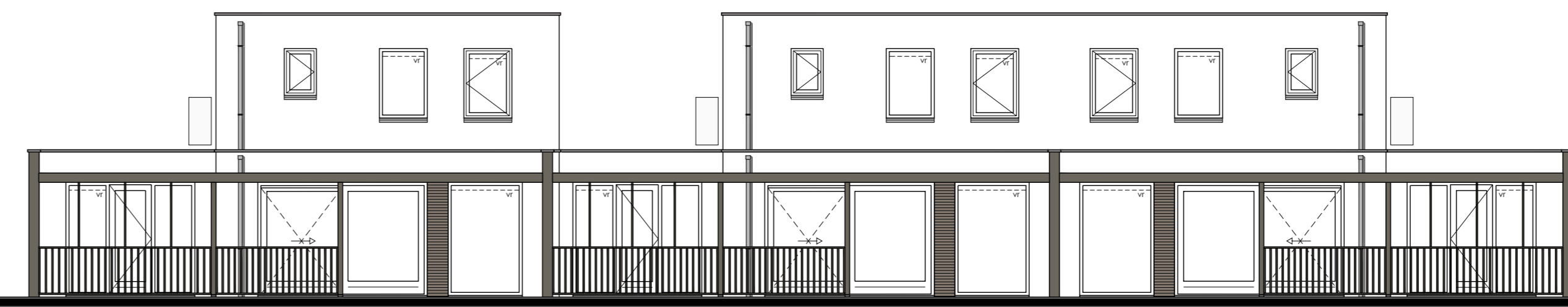
Plan:	Swingmatste te Leeuwarden	Gemeente Leeuwarden
Werknummer:	18764	Datum 1: 14-05-2021 Datum 7: 19-10-2023
Formaat:	A0	Datum 2: 28-09-2021 Datum 8: 11-12-2023
Schaal:	1:100	Datum 3: 19-10-2021 Datum 9: 19-10-2021
Getekend:	Roy Zwagemaker	Datum 4: 19-01-2022 Datum 10: 19-01-2022
		Datum 5: 15-01-2022 Datum 11: 15-01-2022
		Datum 6: 08-02-2022 Datum 12: 08-02-2022



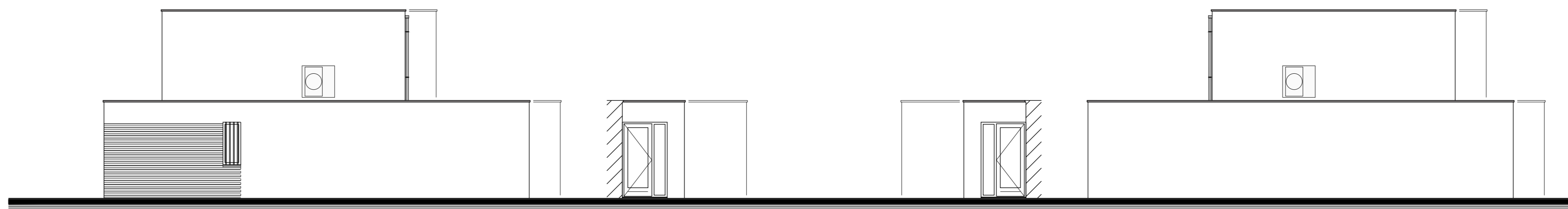
aanwinningsbedrijf
KUIN bv
Bladnummer B-02.1



Voorgevel

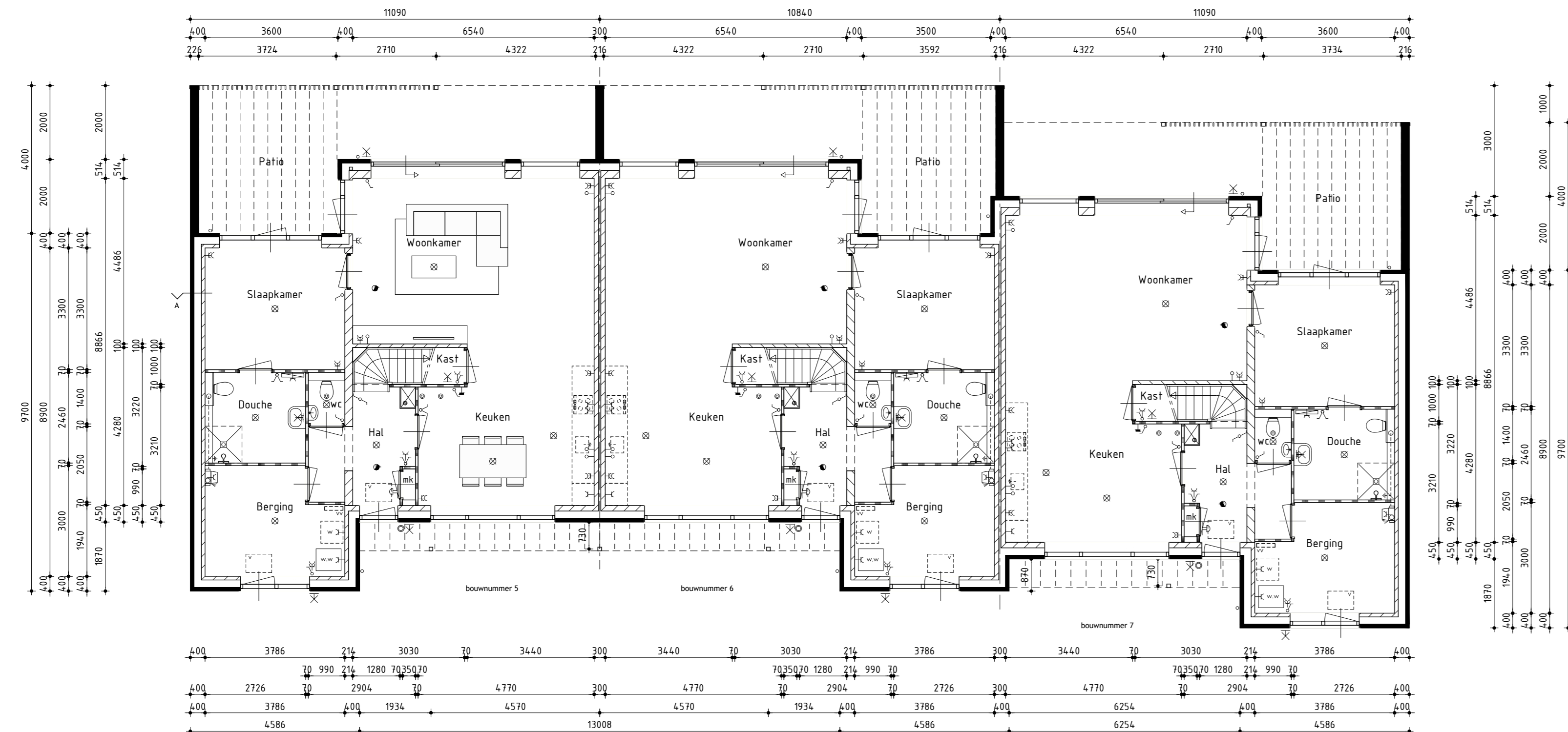


Achtergevel



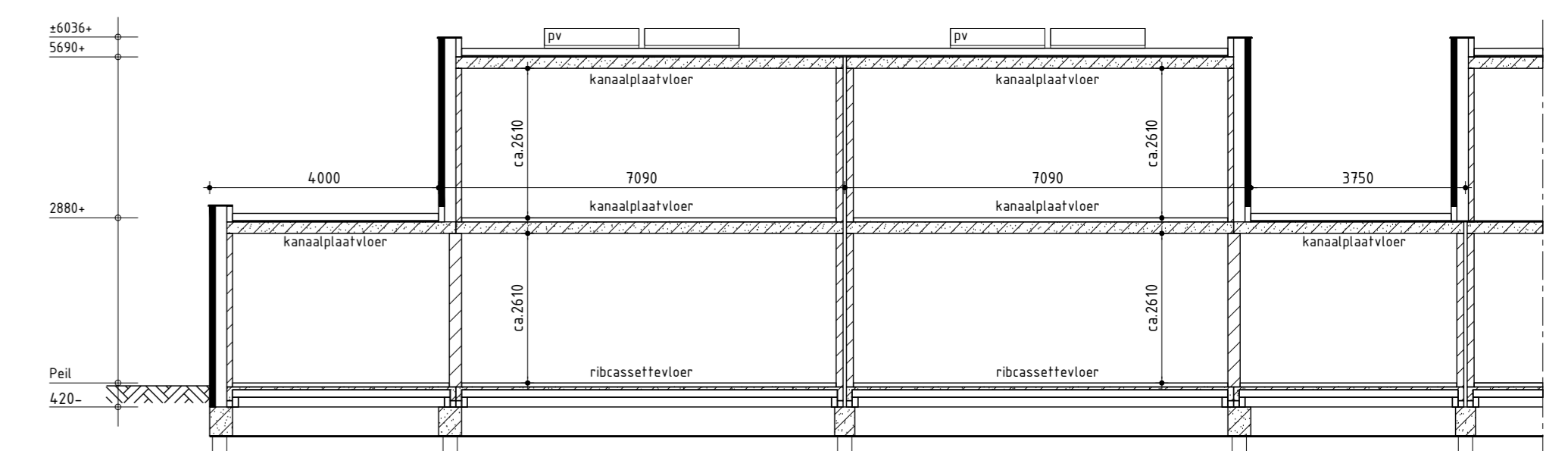
Rechter zijgevel

Linker zijgevel

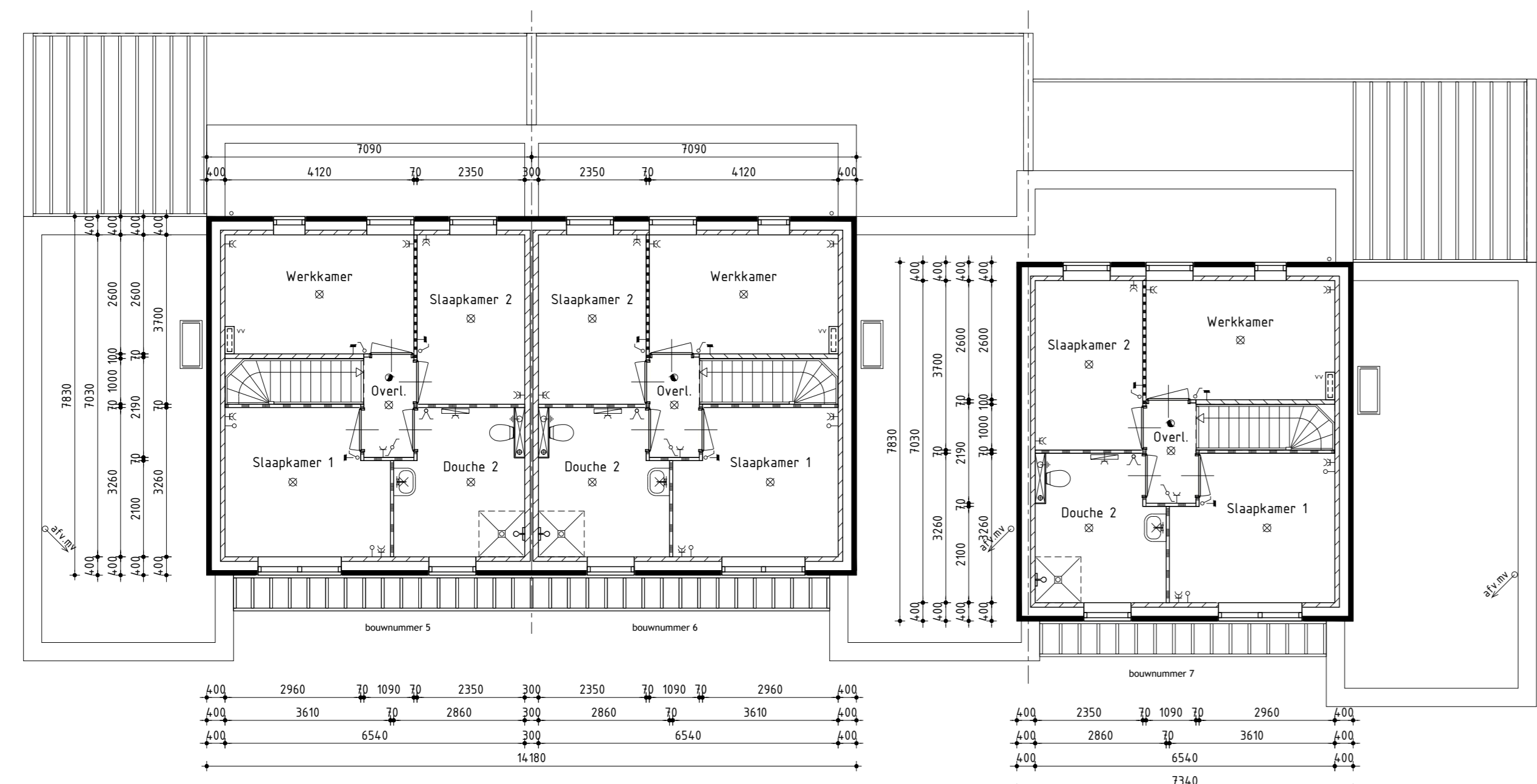


Begane grond

v.z.v. vloerverwarming



Principe doorsnede A-A



1ste Verdieping

v.z.v. vloerverwarming

Kleurenschema

Detail	Materiaal	Kleur
Deuren	Houtsoort	Natuur
Gevels	Baksteen	Bege gemêleerd
Spiegels	Baksteen, verspringend uithangend	Kleur als gevel
Gevelscent achtergevel	Baksteen, verdiept	Brungrijs gemêleerd
Dak	Bruinen	Astracat
Raamdecoratie	Beton	Grijs/natuur
Koepels	Houtsoort	Brungrijs
Erzende delen	Houtsoort	Brungrijs
Voordeur	Samengesteld	Brungrijs9
Gaardwalwerking	Aluminium trim	Gris
Hetelwaterafvoer	Zink	Natuur
Ventilatorroosters	Aluminium	Brungrijs
Fergulafvoer binnen	Staal, gesoedercoat	Brungrijs
Fergulafvoer buiten	Staal, gesoedercoat	Brungrijs
Fergulafvoer baklaag	Verouzaand hout	Natuur
Netwerk	Staal, gesoedercoat	Brungrijs
Bekleding buitenmuur	Verouzaand hout	Natuur

Renvooi

- kalkzandsteen
- kalkzandsteen v.z.v. gevelbekleding
- kalkzandsteen valwerk
- kalkzandsteen afkorting woningcheidende spouwmuur
- lichte scheidingswand gestoken standaard
- lichte scheidingswand gestoken zwart
- houtskelbouw

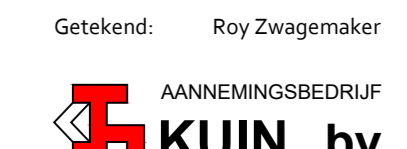
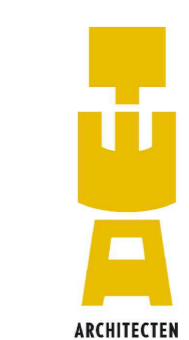
Renvooi

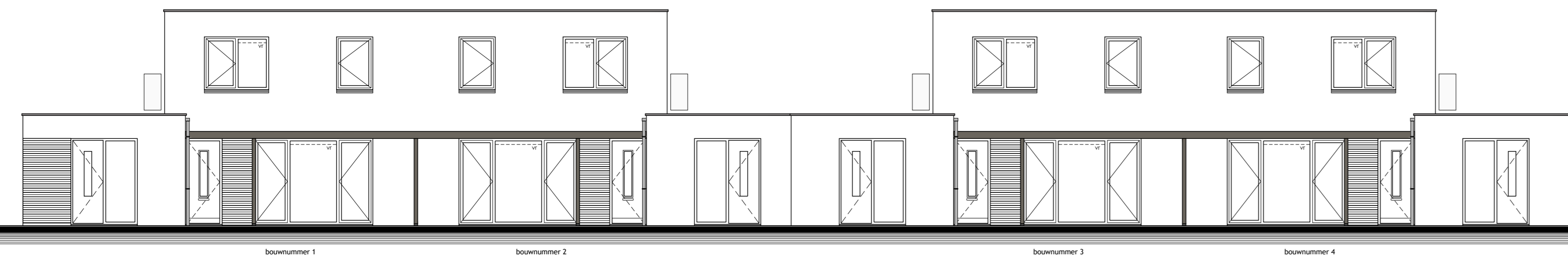
- platfonschakelaar
- wandlichtschakelaar
- enkele schakelaar
- dubbele schakelaar
- wisel schakelaar
- enkele wandcontactdoos geaard
- dubbele wandcontactdoos geaard
- onbedrade leiding
- bedrade leiding
- thermokoude
- buisrekken
- rookmelder
- opspiegels voor wasafvoer
- opspiegels voor wasopger
- elektrische radiator (plaats en afmeting indicatief)
- bedrukker
- bed
- mechanische ventilatie-unit
- ventilatorrooster
- wand afzuigventiel mechanische ventilatie
- plafond afzuigventiel mechanische ventilatie
- plafond afzuigventiel pipventilator
- dakdoorvoer t.b.v. ventilatie
- warmtepomp binnen-unit (plaats en afmeting indicatief)
- warmtepomp buiten-unit (plaats en afmeting indicatief)
- verdelunit t.b.v. vloerverwarming
- v.z.v. gemeenschappelijke beglazing
- v.z.v. water/ononderzochte beglazing
- pv-panelen afmeting, aantal en ligging indicatief
- lokaal
- gescheiden vloerlucht
- stalen kolom volgens opgave constructeur
- houten kolom volgens opgave constructeur

Verkooptekening

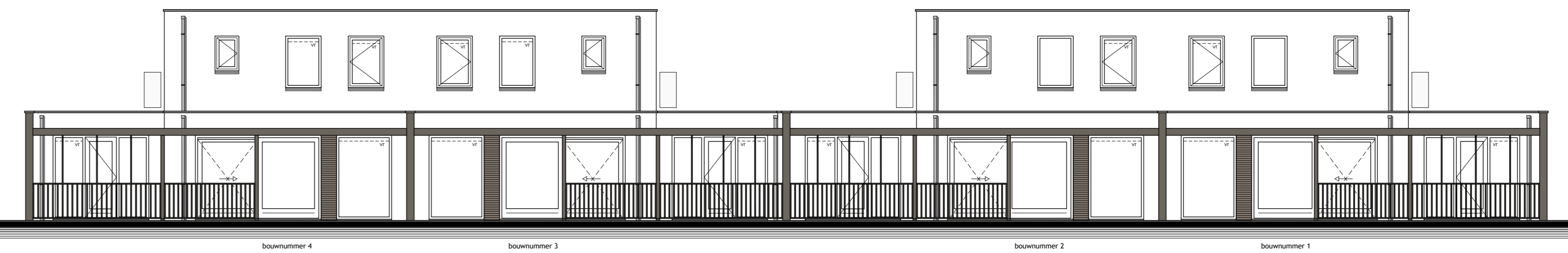
Ontwerp: **Bouwnummer 5 t/m 7**

Plan:	Swingmattate te Leeuwarden		
	Gemeente Leeuwarden		
Werknummer:	18364	Datum 1:	14-05-2021
Formaat:	A0	Datum 2:	28-09-2021
Schaal:	1:100	Datum 3:	19-10-2021
Getekend:	Roy Zwagemaker	Datum 4:	19-03-2022
		Datum 5:	15-04-2022
		Datum 6:	08-07-2022
		Datum 7:	19-10-2022
		Datum 8:	11-12-2022
		Datum 9:	19-10-2021
		Datum 10:	19-03-2022
		Datum 11:	15-04-2022
		Datum 12:	08-07-2022
		Bladnummer:	B-03.1

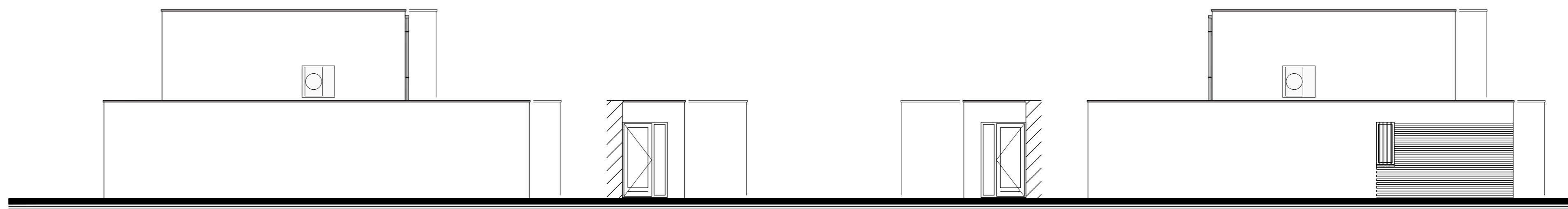




Voorgevel

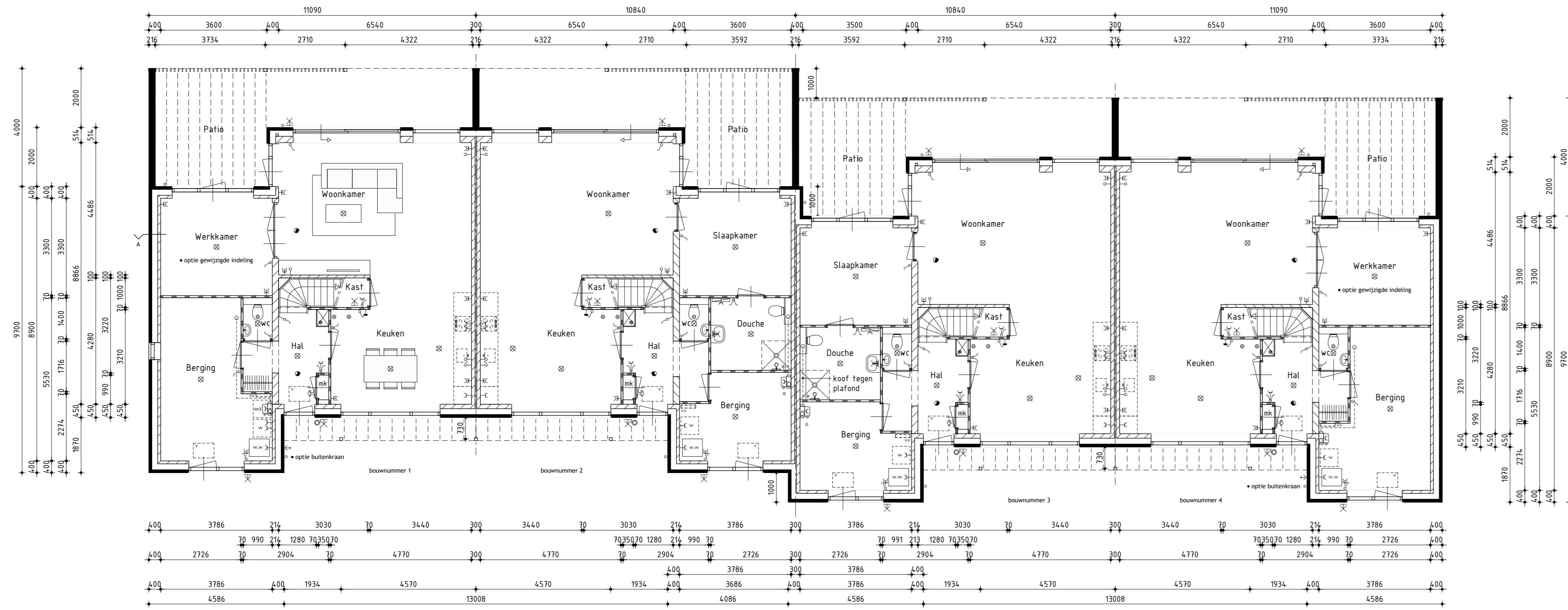


Achtergevel



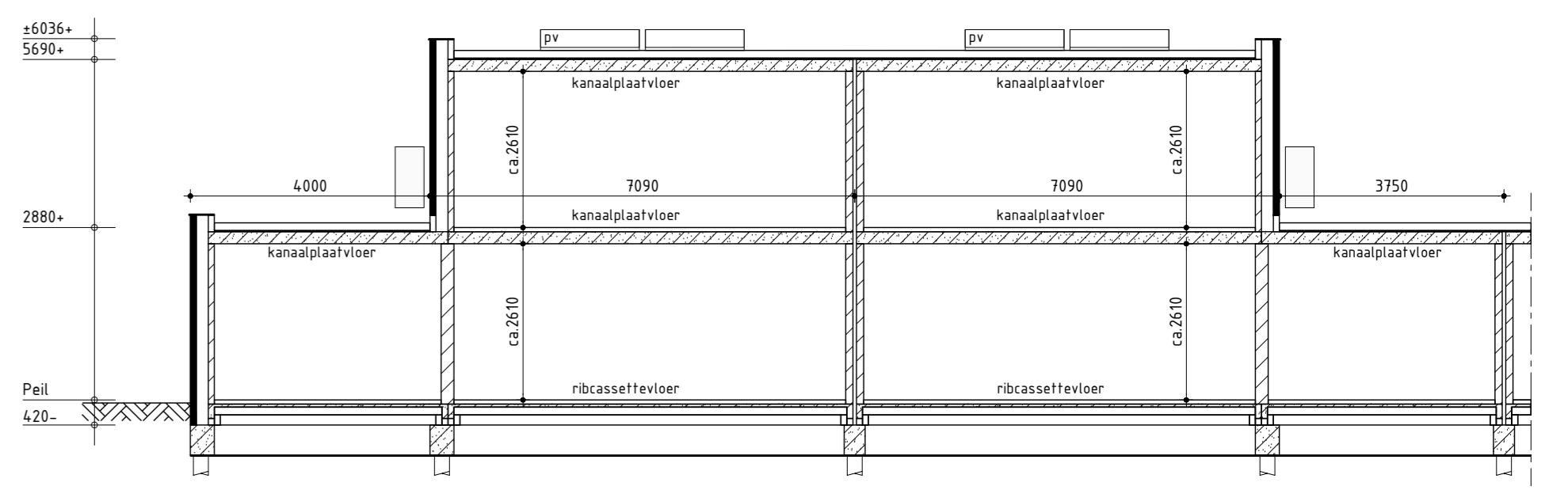
Rechter zijgevel

Linker zijgevel



Begane grond

v.z.v. vloerwerking
bouwnummer 1 t/m 4 afgebeld



Principe doorsnede A-A

Kleurenschema

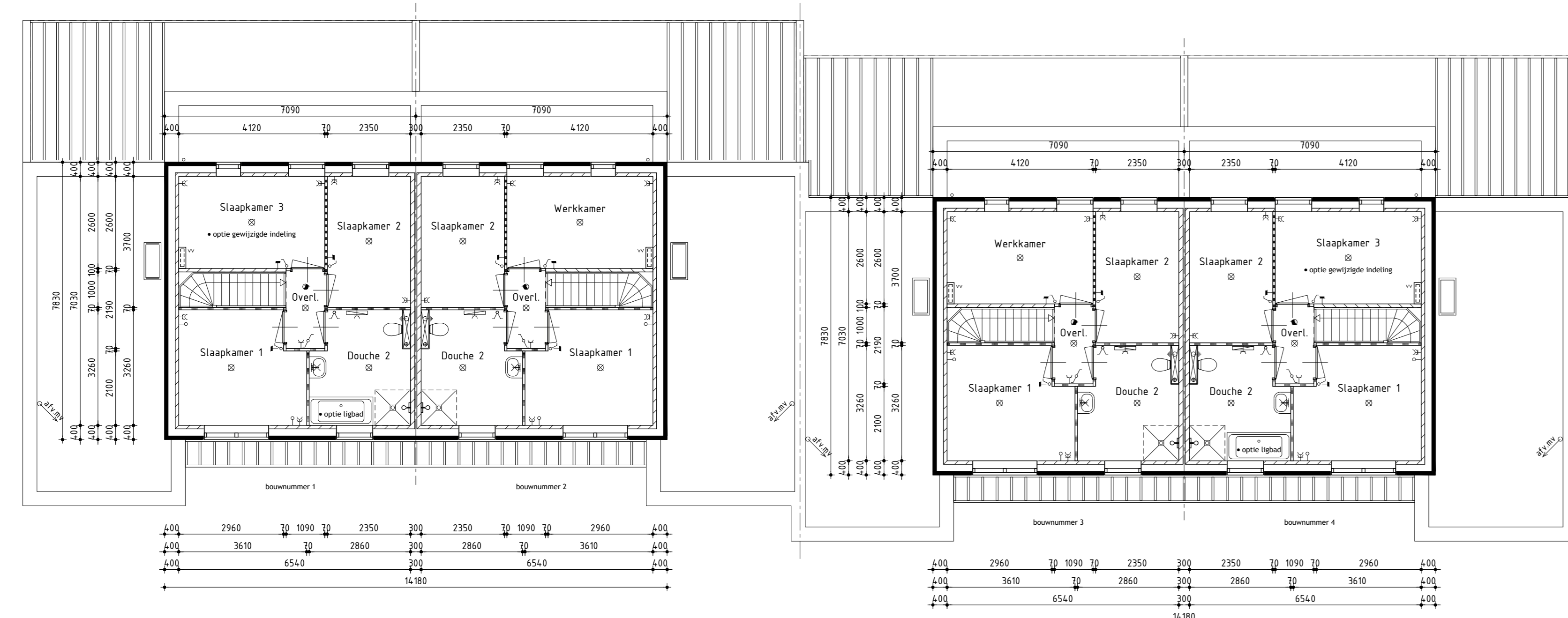
Opzetplan	Houtvulsel	Ylster
Gevels	Saksteen	Bege gemêleerd
Spiegelen	Saksteen, verspringend uithangend	Kleur als gevel
Gevelscent achtergevel	Saksteen, verdiept	Brungis gemêleerd
Dak	Bitumen	Astracel
Raandorpels	Beton	Grig/natuur
Kozzen	Hardhout	Brungis
Draaiende delen	Hardhout	Brungis
Voordeur	Samenstelling	Brungis9
Glaasruifwerking	Aluminium frame	Gris
Hemelwaterafvoer	Zink	Natuur
Ventilatorroosters	Aluminium	Brungis
Fergasruifde mistroest	Staal, gepoedercoat	Brungis
Fergasruifde ligger	Staal, gepoedercoat	Brungis
Fergasruifde baklaag	Verouzaand hout	Natuur
Netwerk	Staal, gepoedercoat	Brungis
Bekleding buitenruit	Verouzaand hout	Natuur

Renvooi

- kalksandsteen v.z.v. grevelbedding
- kalksandsteen vulwerk
- kalksandsteen afkartoze woningcheidende spouwruut
- lichte scheidingswand gestokteke standaard
- lichte scheidingswand gestokteke zwaar
- houtskelambouw

Renvooi

- platfonschanslupunt
- wandfonschanslupunt
- enkele schakelaar
- dubbele schakelaar
- wissel schakelaar
- enkele wandcontactfons geaard
- dubbele wandcontactfons geaard
- onbedrade leiding
- bedrade leiding
- themostaat
- bufkanslaar
- rookmelder
- opstiepluuk voor wasafvoer
- opstiepluuk voor wasdopger
- elektrische radiator (plaats en afmeting indicatief)
- bedrukker
- bed
- mechanische ventilatie-unit
- ventilatorrooster
- wand afzuigventiel mechanische ventilatie
- plafond afzuigventiel mechanische ventilatie
- plafond afzuigventiel pijpventilator
- dakdoorvoer t.b.v. ventilatie
- warmtepomp binnen-unit (plaats en afmeting indicatief)
- warmtepomp buiten-unit (plaats en afmeting indicatief)
- verdeelunit t.b.v. vloerverwarming
- v.z.v. gemaalwerde beglazing
- v.z.v. water/ontvochtige beglazing
- pv-panelen afmeting, aantal en ligging indicatief
- luik
- geïsoleerde vloerluik
- stalen kolom volgens opgave constructeur
- houten kolom volgens opgave constructeur



1ste Verdieping

v.z.v. vloerwerking

Verkoopstekening

Ontwerp: **Bouwnummer 1 t/m 11 opties**

Plan:	Swingmatsite te Leeuwarden	Gemeente Leeuwarden	
Formaat:	A0	Schaal: 1:100	
Getekend:	Roy Zwagemaker	ARCHITECT	
Werknummer:	18764	Datum 1: 14-05-2021	
Datum 2:	28-09-2021	Datum 3:	19-10-2021
Datum 4:	19-01-2022	Datum 5:	15-04-2022
Datum 6:	08-07-2022	Datum 7:	19-10-2022
Datum 8:	11-12-2022	Datum 9:	19-01-2023
Datum 10:	19-03-2023	Datum 11:	15-04-2023
Datum 12:	08-07-2023	Bladnummer B-01.O	